

---

# RAPPORT RSE 2024

---



# SOMMAIRE

## 02 LE MOT DE LA DIRECTION

## 03 NOTRE DÉMARCHE RSE

- 03 | Qui sommes nous
- 03 | Nos valeurs
- 04 | Notre équipe RSE
- 04 | Gouvernance de la RSE
- 05 | Dates clés

## 06 NOS ENGAGEMENTS

- 06 | Nos principaux engagements
- 06 | Nos missions
- 07 | Notre progression ESG
- 07 | Diagnostic de maturité RSE
- 08 | Nos forces
- 08 | Nos axes d'amélioration
- 09 | Dialogue social

## 10 RESPONSABILITÉ ÉCONOMIQUE

- 11 | Croissance économique d'ITS4U Group
- 12 | Notre éthique des affaires
- 12 | Satisfaction client et qualité des services

## 13 RESPONSABILITÉ SOCIALE

- 14 | Emploi
- 14 | Diversité et inclusion
- 15 | Gestion des carrières
- 16 | Qualité de vie au travail
- 17 | Environnement au travail
- 19 | Partenariats et mécénats
- 20 | Nos actions et initiatives 2024
- 21 | Sensibilisation des collaborateurs aux enjeux sociaux

## 22 RESPONSABILITÉ ENVIRONNEMENTALE

- 23 | Sensibilisation des collaborateurs aux enjeux environnementaux
- 25 | Notre bilan carbone
- 26 | Déplacements des collaborateurs
- 27 | Réduction de l'empreinte carbone

## 29 CONCLUSION

# LE MOT DE LA DIRECTION



**Loïc Mulder**

Co-fondateur

**Lionel Jager**

Co-fondateur

**Christian Huver**

Co-fondateur

**Chers collaborateurs, clients, partenaires et parties prenantes,**

Chez ITS4U Group, nous avons toujours été convaincus que la réussite de notre entreprise ne se mesure pas uniquement à sa performance économique, mais aussi à son impact sociétal.

En tant qu'acteur territorial, nous avons cette responsabilité : celle de conjuguer innovation et résultats économiques, croissance et préservation de l'environnement, bien-être des équipes et échanges avec nos parties prenantes afin que le numérique soit un levier respectueux de notre planète et de chaque individu.

**L'année 2024 marque une nouvelle étape** dans notre engagement en matière de RSE. Nous avons poursuivi notre plan d'actions RSE en mettant en place **des processus plus structurés**.

**Bien-être et sensibilisation des collaborateurs, diminution de notre**

**empreinte carbone, partenariats territoriaux ont été les grandes lignes de l'année 2024.** En mettant en place des métriques, en analysant les résultats et en se faisant accompagner par des experts, nous nous sommes lancés dans la mise en place d'une politique d'amélioration continue. Ce rapport (à lire sans modération) vous donnera une vue des actions entreprises, de la politique en place et de notre ADN.

Même si nous avons bien avancé, **nous allons continuer sur cette dynamique** en respectant nos valeurs d'indépendance, de qualité, de développement et de confiance.

Pour finir, je tiens à remercier particulièrement les acteurs de la Team RSE d'ITS4U Group : une belle équipe qui a initié le changement et qui va le rendre durable – mention spéciale à Julie.

# NOTRE DÉMARCHE RSE

## ⟷ QUI SOMMES NOUS

ITS4U Group est une **entreprise de services numériques**, présente en France et au Luxembourg, comptant environ 84 collaborateurs. À taille humaine et animée par des valeurs familiales, nous proposons des services informatiques de qualité, toujours avec une forte proximité client.

Notre spectre d'activités s'étend autour de trois pôles stratégiques et complémentaires : DevOps, CRM et PMO. Nous accompagnons ainsi nos clients non seulement dans la mise en place et le développement des logiciels, mais également dans la gestion globale des projets.

Quant à notre démarche **RSE, elle a été officiellement lancée au cours de l'année 2023** et se trouve actuellement à l'étape de "mise en œuvre". Pour ITS4U Group, il s'agit d'une initiative importante visant à structurer et guider nos engagements autour des sept thématiques de la norme ISO 26000.

## ⟷ NOS VALEURS



### Indépendance

Avec un esprit entrepreneurial fort, **nous sommes indépendants** dans nos choix économiques, nos orientations technologiques et notre processus.



### Développement

Nous accordons une importance particulière au **développement**, qu'il soit **professionnel** ou **organisationnel**.



### Confiance

La confiance chez nous c'est assurer **la transparence envers toutes les parties prenantes** et encourager la flexibilité et l'autonomie.



### Qualité

La qualité se reflète dans notre engagement à **répondre aux besoins de nos clients** et à **contribuer à leur satisfaction**.

# NOTRE DÉMARCHE RSE

## ↳ NOTRE ÉQUIPE RSE

Dans le but de garantir le succès de notre démarche RSE, nous avons constitué début 2023 **une équipe dédiée regroupant 7 spécialistes** de divers domaines.

Chaque mois, la Team RSE se rassemble pour approfondir nos engagements RSE. Ces réunions sont l'occasion d'échanger des idées, de discuter des progrès réalisés, et d'ajuster notre approche en fonction des évolutions internes et externes.



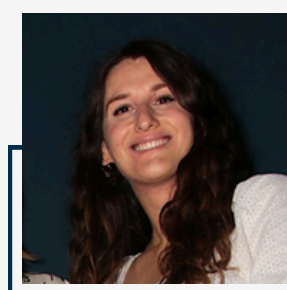
**Christian Huver**  
Responsable RSE  
Directeur associé



**Joumaine Melab**  
Chargée de projet



**Damien Pochon**  
Consultant  
Salesforce



**Mathilde Hay**  
Chargée de  
mission RH



**Emilien Lambert**  
Analyste développeur



**Yuliia Hrytsunik**  
Chargée de mission  
RSE en alternance



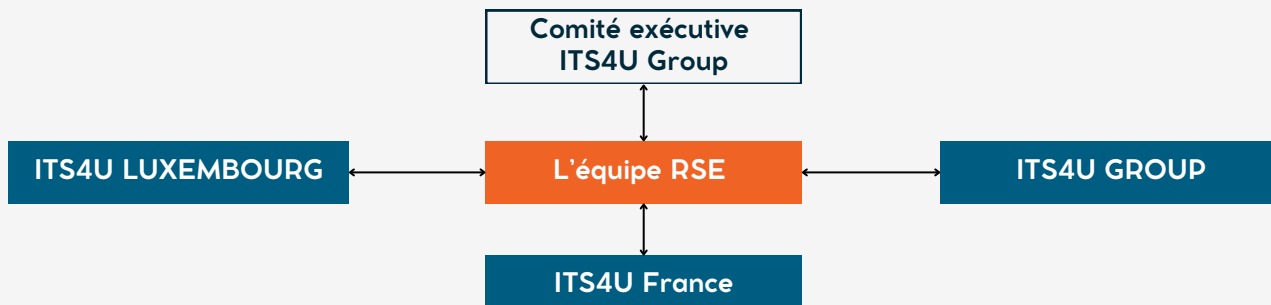
**Maxime Legeay**  
Ingénieur d'affaires

## ↳ GOUVERNANCE DE LA RSE

Notre démarche s'articule de la manière suivante : l'équipe RSE est le moteur principal des initiatives, collaborant étroitement avec d'autres cellules telles que les ressources humaines, le marketing, le delivery et l'infrastructure. Nous favorisons également l'implication de nos collaborateurs qui sont souvent à l'origine de diverses initiatives sociales. Chacune de ces actions est systématiquement examinée et validée par le comité exécutif.

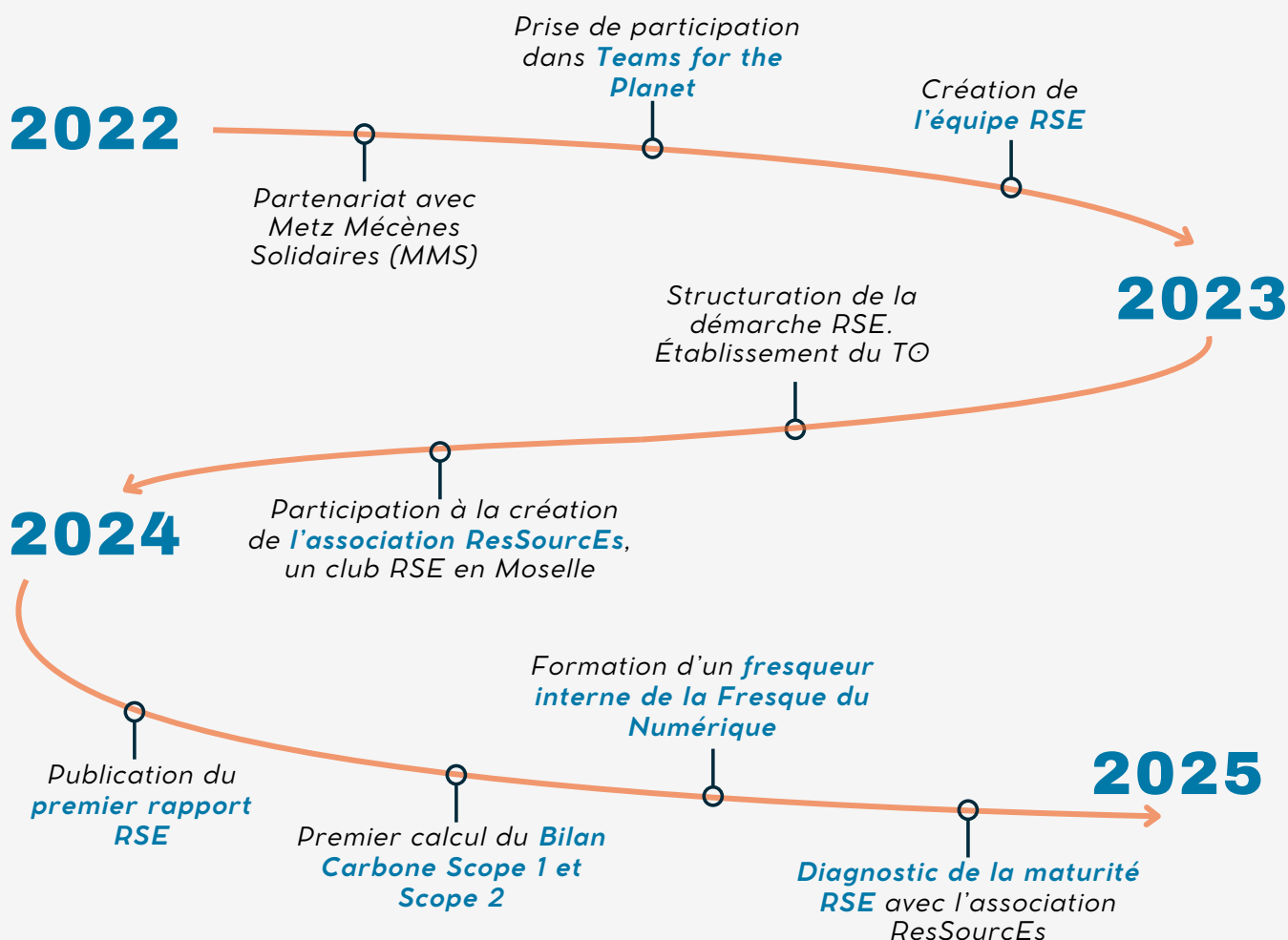
# NOTRE DÉMARCHE RSE

## ↳ GOUVERNANCE DE LA RSE



Cartographie de la gouvernance de la démarche RSE

## ↳ DATES CLÉS



# NOS ENGAGEMENTS

## ↳ NOS PRINCIPAUX ENGAGEMENTS

Conscients de l'importance des Objectifs de Développement Durable (ODD) définis par les États membres de l'ONU en 2015, notre entreprise considère ces objectifs comme des lignes directrices cruciales pour orienter notre démarche RSE. Ainsi ITS4U Group a pris la décision stratégique de **concentrer ses engagements sur les ODD 3, 4, 5, 7, 8, 13.**



## ↳ NOS MISSIONS

**3 GOOD HEALTH AND WELL-BEING**  
Partager nos expertises **en formant et développant continuellement les compétences de nos collaborateurs.**

**7 AFFORDABLE AND CLEAN ENERGY**  
**Participer à la lutte contre les changements climatiques** en réduisant notre empreinte carbone.

**4 QUALITY EDUCATION**  
**Favoriser l'inclusion des femmes dans les métiers de l'informatique** afin d'offrir à toutes et à tous un accès équitable à un secteur d'avenir.

**8 DECENT WORK AND ECONOMIC GROWTH**  
Adopter une approche de **sobriété numérique et énergétique.**

**5 GENDER EQUALITY**  
**Contribuer à la santé et au bien-être des collaborateurs** pour garantir un environnement de travail agréable.

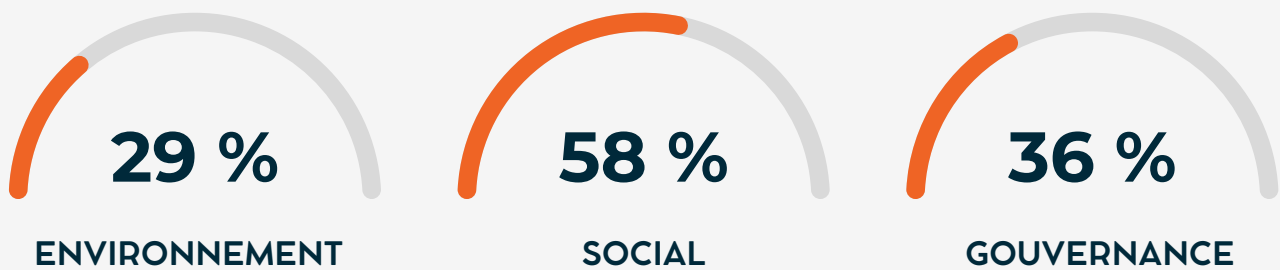
**13 CLIMATE ACTION**  
**Assurer une croissance économique durable** pour l'entreprise afin de fournir des emplois décents et de qualité sur le territoire.

# NOS ENGAGEMENTS

## ↳ NOTRE PROGRESSION ESG

Grace à notre partenariat avec Teams for the Planet, nous avons obtenu un accès limité à la plateforme ZEI, qui nous permet d'**évaluer notre progression dans chaque domaine**. Cette plateforme sert également de cadre de référence pour nos engagements, en nous présentant les leviers d'action.

Dans un souci de transparence, nous souhaitons partager nos résultats prévisionnels.



## ↳ DIAGNOSTIC DE MATURITÉ RSE

En tant que membre co-fondateur de l'association ResSourceEs, notre entreprise a eu l'opportunité de réaliser un diagnostic de maturité RSE. Ce processus, mené par un spécialiste RSE, s'est déroulé en trois étapes clés :

- 1 Remplissage d'un **questionnaire basé sur la norme ISO 26000**.
- 2 **Échange sur les actions et engagements de l'entreprise** avec un expert RSE, ainsi que l'**identification des axes d'amélioration**.
- 3 Restitution des résultats.

Les conclusions de ce diagnostic mettent en évidence que **ITS4U Group dispose d'une bonne maturité RSE**, particulièrement au regard de la taille de l'entreprise.



# NOS ENGAGEMENTS



## NOS FORCES

### ↳ GOUVERNANCE

- Implication forte de la direction dans la démarche RSE.
- Équipe RSE.
- Sécurité et protection des données.
- Mise en place et suivi des indicateurs RSE



## NOS AXES D'AMÉLIORATION

### ↳ GOUVERNANCE

- Amélioration continue et KPI de la démarche RSE.
- Matrice de matérialité.

### ↳ ENJEUX SOCIAUX

- Politique RH solide et bien développée.
- Formation et développement des compétences.
- Le bien-être des collaborateurs.
- Développement de la communauté locale.

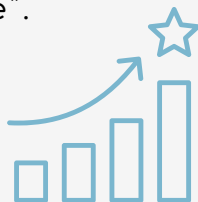
### ↳ ENJEUX SOCIAUX

- Enquête satisfaction salarié.



### ↳ ENJEUX ENVIRONNEMENTAUX

- Sensibilisation des collaborateurs.
- Animateur interne de la "Fresque du Numérique".



### ↳ ENJEUX ENVIRONNEMENTAUX

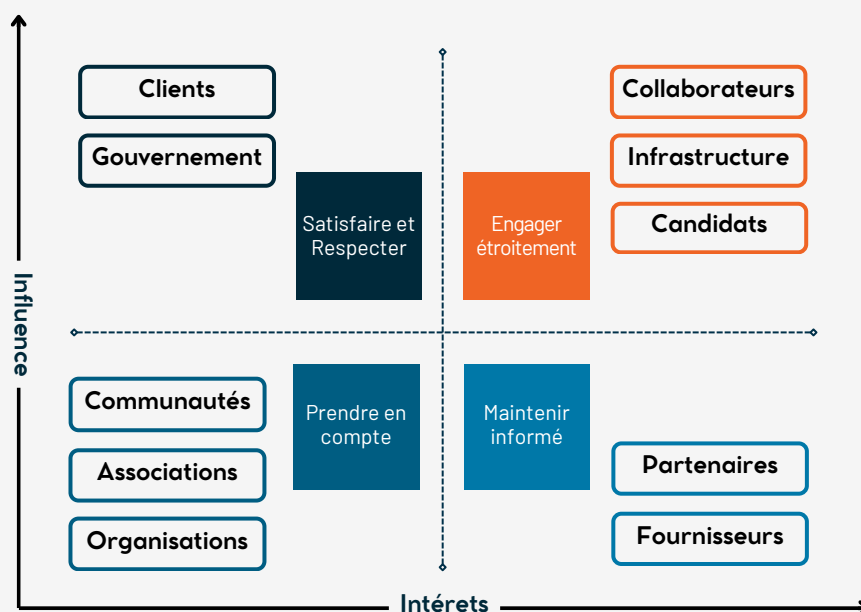
- Maîtrise des impacts environnementaux de nos services.
- Green IT.
- Politique d'achats responsables.
- Promotion de la mobilité durable.
- Implication des collaborateurs dans la démarche RSE.

# NOS ENGAGEMENTS

## ↳ DIALOGUE SOCIAL

ITS4U Group a entrepris une **cartographie des principales typologies de parties prenantes**, évaluant leur niveau d'influence dans les activités de l'entreprise et leurs attentes spécifiques.

Et nous nous engageons à construire une stratégie de développement durable cohérente avec leurs attentes.



# RESPONSABILITÉ ECONOMIQUE

*Croissance économique*

*Notre éthique des affaires*

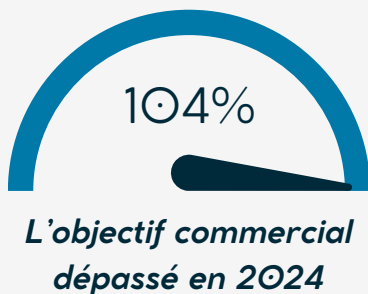
*Satisfaction client et qualité des services*

# AXE ECONOMIQUE

## ↳ CROISSANCE ÉCONOMIQUE D'ITS4U GROUP

En tant qu'acteur économique clé, nous sommes ravis de contribuer au développement économique du Luxembourg et de la France grâce à nos services de qualité et à notre engagement.

L'année 2024 a été particulièrement significative pour nous, car **nous avons célébré notre quinzième anniversaire**, un jalon remarquable dans notre histoire.



Nos résultats commerciaux ont dépassé nos objectifs avec une prise de commande à plus de 104% :

- ✓ 97% sur les prestations intellectuelles
- ✓ 125% sur les souscriptions

Ces performances témoignent du travail exceptionnel de nos équipes, ainsi que de la qualité des prestations délivrées par l'ensemble des collaborateurs.

Ces résultats marquants renforcent notre capacité à créer des emplois durables, à investir dans le développement des compétences de nos collaborateurs, et à soutenir les communautés locales. **En 2025, nous visons un retour à la croissance après deux années de stabilité**, confirmant ainsi notre ambition de contribuer à une économie forte et responsable.

# AXE ECONOMIQUE

## ↳ NOTRE ETHIQUE DES AFFAIRES

Dans ces relations commerciales **ITS4U Group s'oblige à :**

- ✓ Respecter ses engagements contractuels et tous ses accords commerciaux.
- ✓ Assurer la transparence envers les parties prenantes.
- ✓ Lutter contre tous les faits de corruption au sein de notre organisation.
- ✓ Garantir la confidentialité des données.
- ✓ Respecter les droits de l'homme et les conditions de travail.

**NEW !** En 2024, nous avons révisé notre Règlement Intérieur en y intégrant des mesures relatives à la lutte contre la corruption.

## ↳ SATISFACTION CLIENT ET QUALITÉ DES SERVICES

Pour garantir la qualité de nos services, nous accordons une attention particulière aux actions préventives telles que :



### Formation continue

Nous assurons la formation continue des collaborateurs.



### Partenariats stratégiques

Nous créons des partenariats stratégiques avec les acteurs leaders du marché tels que : Salesforce, Red Hat, Atlassian, Sciforma ou d'autres.



Chez ITS4U Group, **la qualité** est l'une des quatre valeurs clairement affichées par la direction.

# RESPONSABILITÉ SOCIALE

*Emploi, diversité et inclusion*

*Gestion des carrières*

*Qualité de vie au travail*

*Engagement solidaire (partenariats et actions solidaires)*



# AXE SOCIAL

## EMPLOI

Chez ITS4U Group, l'humain est notre plus grande valeur. C'est pourquoi notre mission est d'offrir des emplois stables et qualifiés.

Nous appliquons une rémunération globale cohérente qui est réévaluée annuellement lors des entretiens annuels.

De plus, **une délégation du personnel, composée de 6 membres**, assure un dialogue régulier avec la Direction à ITS4U Luxembourg,

**NEW !** Avec la croissance d'ITS4U France, la création de la deuxième CSE a été déjà initiée et verra le jour au début de l'année 2025.

Dans le respect de l'apprentissage, ITS4U Group embauche fréquemment les stagiaires et les alternants à la fin de leur période de stage. En 2024, ils représentaient 9,52% de notre effectif total. Et cette année, **un contrat de travail en CDI a été proposé à 40% de nos stagiaires.**

## DIVERSITÉ ET INCLUSION

L'un des engagements primordiaux d'ITS4U Group est la garantie de l'égalité des chances. Dès le processus du recrutement, notre entreprise se positionne en faveur de l'inclusion et de l'ouverture à tous les profils. C'est ainsi que le candidat est recruté pour ses connaissances, ses compétences relationnelles et sa motivation.

En second lieu, nous sommes ravis d'accueillir des individus aux horizons variés, contribuant ainsi à la constitution d'un personnel caractérisé par une grande diversité.

## NOS CHIFFRES CLÉS 2025



**84**  
Employé-e-s



**19**  
Embauches CDI



**18**  
Départs



**3,05**  
Ancienneté moyenne



**95%**  
En CDI



**22,5%**  
Turn-over



**100%**  
Entretiens annuels



**8**  
Stagiaires et alternants

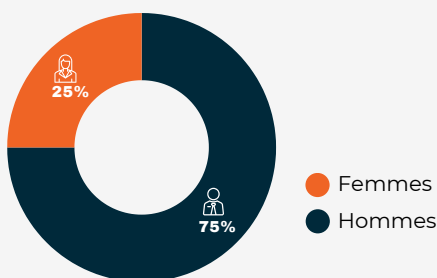


**7**  
Nationalités

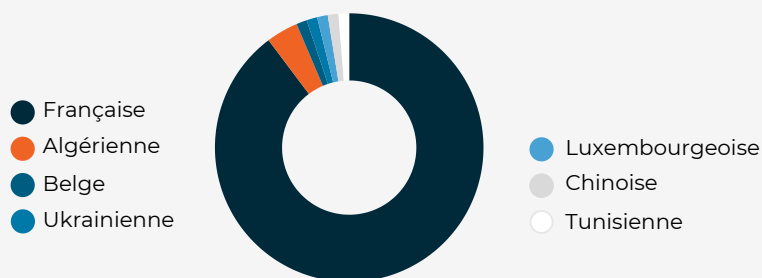
# AXE SOCIAL

Nous sommes déterminés à diversifier notre secteur, où la majorité est actuellement masculine. En effet, chez ITS4U Group, **25% de notre équipe est composée de femmes**, dont 14% de profil technique. Conscients de ce déséquilibre, nous mettons en place des actions pour sensibiliser à la fois les femmes et les hommes, afin de leur montrer que le domaine du numérique est une carrière accessible à toutes et à tous. Par ailleurs, ITS4U Group continue à maintenir un environnement professionnel équitable, inclusif et diversifié.

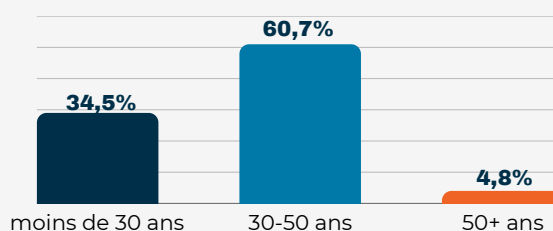
## Genre



## Nationalités



## Structure d'âge



L'âge moyen des collaborateurs chez ITS4U Group, de **35,5 ans**, reflète une politique de recrutement ouverte aux jeunes spécialistes, soutenue par un engagement fort dans la formation continue et le développement professionnel.

## ↳ GESTION DES CARRIÈRES

Chez ITS4U Group, chaque collaborateur bénéficie du soutien d'un coach dédié pour accompagner son évolution professionnelle et assurer un soutien adapté aux besoins individuels.

**NEW !** En 2024, un plan de carrière a été mis en place pour tous les collaborateurs le souhaitant, afin de structurer leurs objectifs professionnels ainsi que les actions et formations nécessaires pour les atteindre.



# AXE SOCIAL

Pour faciliter l'intégration des entrants ITS4U Group propose un accompagnement en 3 étapes :

01

## ACCOMPAGNEMENT RH AU PREMIER JOUR

Un membre du service des ressources humaines les guide tout au long de leur première journée, présentant en détail l'entreprise.

02

## ENCADREMENT SELON LA MISSION

L'encadrement peut être assuré par un membre de l'équipe commerciale, le chef de projet ou le coach en charge de leur suivi.

03

## ONBOARDING COLLECTIF

Une demi-journée organisée pour suivre leur intégration, de rappeler les moments clés de l'entreprise et de les sensibiliser à notre démarche RSE.

ITS4U Group favorise le développement des compétences individuelles avec 400 jours de formation en 2024 sur divers thèmes, tels que la gestion de projet, la QHSE, le CRM, la sécurité et d'autres.

Chaque collaborateur a également la possibilité de solliciter une formation spécifique de sa propre initiative auprès de son coach.



## ↳ QUALITÉ DE VIE AU TRAVAIL

### CHARTRE TÉLÉTRAVAIL

La politique de télétravail d'ITS4U Group, signée en décembre 2023, autorise jusqu'à **3 jours par mois** pour les collaborateurs au Luxembourg et jusqu'à **2 jours par semaine** pour ceux en France, conformément aux législations en vigueur.

### LOCAUX

ITS4U Group dispose de locaux à Fentange au Luxembourg ainsi qu'à Metz et à Paris en France. Chaque agence est conçue pour offrir un environnement accueillant : **bureaux et fauteuils adaptés**, écrans informatiques pour le confort visuel, **cuisines** pour les repas de midi et **douches** sont présents pour permettre aux collaborateurs de pratiquer des activités sportives pendant la pause de midi. De plus, nos agences sont accessibles en transport en commun.

# AXE SOCIAL

## Quelques photos des locaux d'ITS4U Group



## ENVIRONNEMENT AU TRAVAIL



**1 afterwork / mois**



**2 évènements** de groupe / an



**940 €**, le budget par personne

Afin de cultiver un esprit d'échange chaleureux entre nos collaborateurs la "Team Event" organise régulièrement des team buildings et des évènements familiaux. En 2024 avec un budget annuel de 940 euros par personne, en prenant en compte l'anniversaire des 15 ans du groupe.

### LE TAUX DE SATISFACTION

des collaborateurs concernant les évènements organisés

**100%**

Appréciation de la Team Event

**65%**

Évènements famille

**86%**

Voyages

**88%**

Évènements team building

**91%**

Diversité des évènements

**81%**

Fréquence des afterworks / évènements

*\*50% de l'ensemble du groupe a participé à cette enquête en 2023*

# AXE SOCIAL

## ➤ QUELQUES PHOTOS DES ÉVÈNEMENTS INTERNES 2024



Lancer de Hache



Golf



Soirée déguisée



Apéro estival  
France



Apéro estival  
Luxembourg



Prison Island



Soirée Raclette  
Luxembourg



Soirée Raclette  
France



Escape Game

## Séminaire en Belgique. 15 ans d'ITS4U Group



# AXE SOCIAL

## ↳ PARTENARIATS ET MÉCÉNATS

### Moselle Mécènes Solidaires

ITS4U Group s'associe à MMS (Metz Mécènes Solidaires) sur trois ans pour soutenir des projets sociaux et environnementaux dans la région de Moselle. Nous apportons à la fois du mécénat de compétences et un soutien financier.



### MiXYtés

Notre entreprise collabore avec l'association MiXYtés depuis 2023. Nous offrons des sessions d'accompagnement numérique bénévoles pour lutter contre l'exclusion numérique.



### Association ResSourceEs

ITS4U Group est membre co-fondateur de ResSourceEs RSE, une association mosellane visant à promouvoir la responsabilité sociale des entreprises.



Photo de Grands Mécènes de MMS



Accompagnement MiXYtés. Octobre 2024

# AXE SOCIAL

## ↳ NOS ACTIONS ET INITIATIVES EN 2024

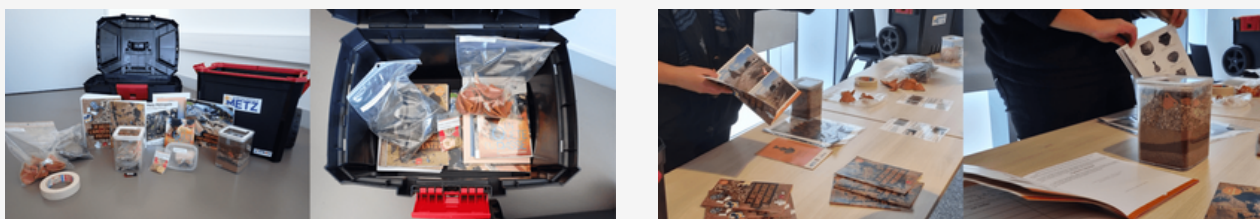
### Mécénat financier “Le pavillon de biodiversité”



ITS4U Group est fier d'avoir apporté sa petite pierre à l'édifice en soutenant la création du Pavillon de la Biodiversité au Musée de La Cour d'Or de l'Eurométropole de Metz, grâce à un don de 10000 euros.

Ce projet a pour ambition de rendre les collections d'histoire naturelle du musée accessibles à tous et de sensibiliser activement le public aux enjeux de la biodiversité.

### Mécénat financier “Mallettes pédagogiques”



Depuis 2021, ITS4U Group accompagne l'Eurométropole de Metz et la Maison de l'Archéologie et du Patrimoine dans la création de mallettes pédagogiques sur l'archéologie préventive. Plus de 250 élèves ont déjà bénéficié de cet outil interactif.

En 2024, nous avons renouvelé notre engagement en finançant une seconde mallette pour sensibiliser encore plus de jeunes à la préservation de notre histoire.

### Don des ordinateurs portables

En décembre de cette année, ITS4U Group a fait don de 6 ordinateurs à la Maison des Aidants, portée par le Collectif Handicap 57, qui accompagne les aidants familiaux et les personnes en situation de handicap à travers des ateliers numériques pour renforcer leur autonomie.



# AXE SOCIAL

## ↳ SENSIBILISATION DES COLLABORATEURS AUX ENJEUX SOCIAUX

Dans le but de sensibiliser nos collaborateurs aux divers enjeux liés à nos engagements envers les ODD, l'équipe RSE a décidé d'organiser **quatre Semaines RSE**. Chacune d'elles a abordé un sujet spécifique et a proposé des actions de sensibilisation pour nos équipes.

### ↳ 1<sup>re</sup> SEMAINE RSE

#### La journée internationale des droits des femmes

Avec l'appui de nos collaboratrices, nous avons diffusé une communication sur nos réseaux professionnels pour rappeler que le secteur de **l'IT est ouvert à toutes et à tous**.

Une initiative qui reflète notre engagement en faveur de l'inclusion et de la mixité dans le numérique !



**A VENIR !** En 2025, nous souhaitons aller encore plus loin en nous rapprochant des lycées et écoles locales pour encourager la diversité dans l'IT dès le plus jeune âge. Notre objectif sera d'**inspirer et sensibiliser un maximum de jeunes aux opportunités du numérique**, sans barrières ni préjugés !

### ↳ 4<sup>e</sup> SEMAINE RSE

#### Boîtes à Douceurs

Dans le cadre de notre quatrième semaine RSE, qui s'est déroulé en fin de l'année, ITS4U Group a décidé de s'engager pour la deuxième année consécutive dans le projet Boîtes à Douceurs, initié par Metz Mécènes Solidaires, pour venir en aide aux Messins en situation précaire. Cette année, grâce à nos collaborateurs, **nous avons réussi à remplir 12 boîtes de cadeaux**, soit deux boîtes de plus qu'en 2023.



# RESPONSABILITÉ ENVIRONNEMENTALE

*Sensibilisation des collaborateurs aux enjeux  
environnementaux*

*Notre bilan carbone*

*Réduction de l'empreinte carbone*



**13** MESURES RELATIVES  
À LA LUTTE CONTRE  
LES CHANGEMENTS  
CLIMATIQUES



**7** AFFORDABLE AND  
CLEAN ENERGY

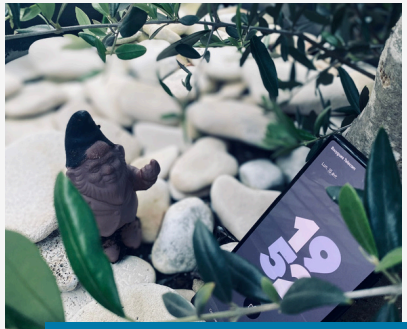


# AXE ENVIRONNEMENTAL

## ↳ 2<sup>e</sup> SEMAINE RSE La fête de la nature



3 fresques du numérique. 18 participants



1 concours photos "Nature et Tech"



**1 don**

de 200 euros  
à l'association

**Echanges Lorraine  
Ukraine**



**42**  
réponses

au sondage

**Bonnes pratiques  
numériques**

\*soit 50% des collaborateurs

Pour la deuxième semaine RSE, du 22 au 26 mai, notre équipe RSE a organisé plusieurs initiatives pour sensibiliser les collaborateurs aux enjeux environnementaux :

- ✓ **3 fresques numériques** pour explorer l'impact du digital.
- ✓ **1 concours photo Nature et Tech.** Le gagnant a choisi de faire don de sa récompense à l'association Échanges Lorraine Ukraine.
- ✓ **1 sondage interne** sur les bonnes pratiques numériques.



# AXE ENVIRONNEMENTAL

## ↳ 3<sup>e</sup> SEMAINE RSE

### La semaine de la Mobilité Durable



Du 16 au 22 septembre, notre 3<sup>e</sup> semaine RSE a encouragé nos collaborateurs à adopter un mode de déplacement plus durable, au moins une journée dans la semaine.

Nous avons eu pour le but d'encourager privilégier le covoiturage, les transports en

commun, notamment pour nos travailleurs frontaliers, ou encore les déplacements à pied, à vélo ou en trottinette lorsque possible.

### Nos résultats

Presque **un vol Paris-Marseille a été économisé** ou... **19 000 heures de télévision.**

Oui, l'engagement de nos collaborateurs pendant cette semaine a permis d'éviter près de 85,93 kg de CO<sub>2</sub>.



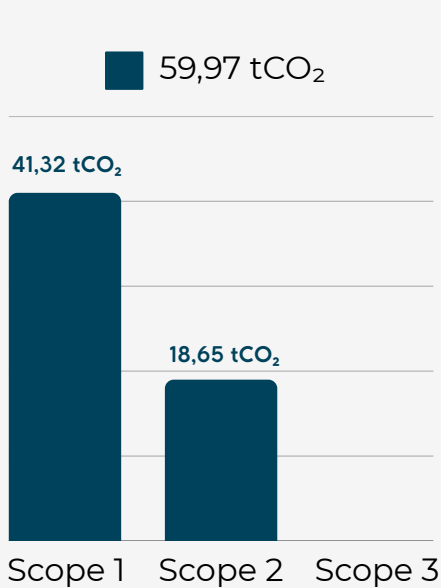
Photo de covoiturage de la direction

# AXE ENVIRONNEMENTAL

## ↳ NOTRE EMPREINTE CARBONE

Cette année, nous avons réalisé notre premier bilan carbone en couvrant les scopes 1 et 2. Malgré une démarche entièrement menée en interne, nous avons suivi les recommandations officielles de l'ADEME pour garantir la fiabilité de nos calculs.

Grâce à notre partenariat avec l'Association ResSourcEs, nous avons également pu bénéficier de l'expertise d'un professionnel du domaine. Découvrez ci-dessous nos résultats.



### Scope 1

1.2 Les émissions directes des sources mobiles de combustion constituent 68,90% des CO<sub>2</sub> émis, en raison des voitures en leasing utilisées par l'entreprise.

### Scope 2

2.1 Les émissions indirectes liées à la consommation d'électricité constituent 31,10% des émissions totales. L'agence la plus polluante est celle du Luxembourg, en raison de sa taille plus grande et de l'énergie moins verte comparée aux espaces de coworking en France.

**A VENIR !** En 2025, nous souhaitons aller plus loin dans notre engagement environnemental en approfondissant nos calculs sur le scope 3 afin de mieux comprendre l'ensemble de nos impacts.

Par ailleurs, un plan de décarbonation a déjà été initié en lien avec les résultats de notre bilan carbone.

# AXE ENVIRONNEMENTAL

## ↳ DÉPLACEMENT DES COLLABORATEURS

Afin de mieux comprendre les habitudes de mobilité de nos collaborateurs, nous avons réalisé **un sondage interne sur leurs modes de déplacement domicile-travail**. Cette enquête nous permet d'évaluer l'impact environnemental des trajets quotidiens et d'identifier des pistes d'amélioration pour favoriser des alternatives plus durables.

Avec 52 réponses recueillies sur 84 collaborateurs, soit **61 % de participation**, voici les principaux résultats :



**34,47 km**

moyenne des km parcourus  
par jour par collaborateur



**21%**

pratiquent le covoiturage



**42,6%**

en voiture thermique



**14,9%**

en voiture électrique  
ou hybride



**34,0%**

en transport en commun



**8,5%**

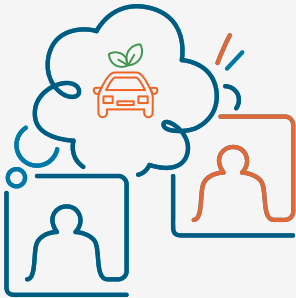
autres

Ces données nous permettent d'évaluer notre empreinte carbone liée aux déplacements et d'explorer des solutions pour encourager une mobilité plus responsable.

# AXE ENVIRONNEMENTAL

## ↳ RÉDUCTION DE NOTRE EMPREINTE CARBONE

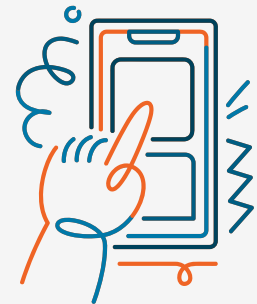
### COVOITURAGE



- ✓ Depuis 2021, **ITS4U Group encourage activement le covoiturage** entre ses collaborateurs.
- ✓ Le covoiturage est souvent **pratiqué lors d'événements spécifiques.**

### DÉMATÉRIALISATION

- ✓ ITS4U Group **dématérialise les dossiers RH, les bulletins de paie et tous les processus internes.**
- ✓ Dans chaque bureau de notre entreprise, nos collaborateurs sont impliqués dans **le tri des déchets.**



### LA DURÉE DE VIE PROLONGÉE



- ✓ Nous nous sommes engagés à prolonger la durée de vie des équipements en étendant leur durée d'utilisation de **3 à 5 ans**. Par ailleurs, nous avons inclus **le critère de réparabilité dans le cahier des charges** pour l'achat de nouveaux ordinateurs.
- ✓ Nous favorisons **la réutilisation de notre équipement** en le proposant à la vente aux collaborateurs pour une utilisation personnelle.

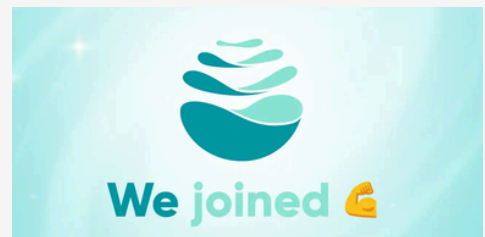
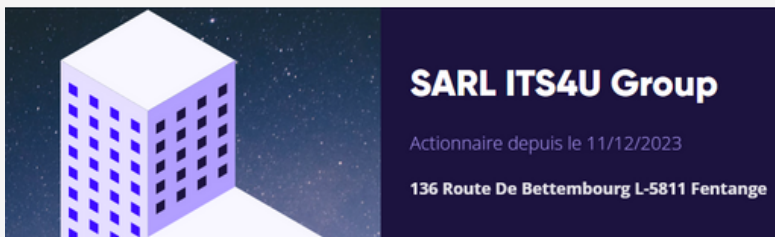
**À VENIR !** Dans notre démarche vers une sobriété numérique, nous avons l'intention d'**améliorer notre charte informatique**, d'établir **une politique d'achats responsables** et de développer **un plan de décarbonation** basé sur les résultats du Bilan Carbone.

# AXE ENVIRONNEMENTAL

## ↳ RÉDUCTION DE NOTRE EMPREINTE CARBONE

### TEAM FOR THE PLANET

Au début de 2023, **ITS4U Group a proposé des actions de Team for the Planet à ses employés et continue de les offrir aux nouveaux arrivants.** Nous sommes également devenus actionnaires de cette initiative qui a pour objectif de promouvoir des innovations mondiales afin de lutter contre les gaz à effet de serre.



# CONCLUSION

Cette année, ITS4U Group a poursuivi son engagement vers une entreprise plus responsable, avec une conviction profonde : chaque action compte. Notre démarche RSE s'est enrichie, portée par notre volonté d'avoir un impact positif sur notre environnement et sur celles et ceux qui font vivre notre entreprise au quotidien.

Nous sommes particulièrement fiers de notre politique sociale, qui favorise **le développement des compétences**, **le bien-être** des collaborateurs et la **solidarité** locale. Mais pour aller plus loin, nous souhaitons réaliser un diagnostic de satisfaction des salariés, pour mieux comprendre leurs attentes et continuer à améliorer leur quotidien au sein d'ITS4U Group.

De même, notre **bilan carbone**, bien que réalisé en interne, a été une prise de conscience essentielle. Il nous a permis de mesurer concrètement nos impacts et d'amorcer une réflexion sur des solutions plus durables. Ce n'est qu'un début, mais **un premier pas indispensable** pour construire un avenir plus respectueux de notre planète.

Des défis restent à relever : encourager l'implication des collaborateurs, promouvoir le covoiturage, optimiser nos ressources. Autant d'axes sur lesquels nous allons avancer avec détermination.

Enfin, nous avons **la volonté d'assurer l'amélioration continue** de notre démarche et croyons en la force de notre collectif pour relever ces défis. Ensemble, nous avancerons vers un futur plus durable et engagé.

*Les informations contenues dans ce rapport sont effectives pour l'ensemble d'ITS4U Group, entre le 01/01/2024 et le 31/12/2024.*

**[www.its4u-group.com](http://www.its4u-group.com)**

*Pour toute information relative au contenu de ce rapport, vous pouvez contacter :*

**Christian Huver**

*Co-fondateur ITS4U Group et  
Responsable RSE*

*[christian.huver@its4u.com](mailto:christian.huver@its4u.com)*

